



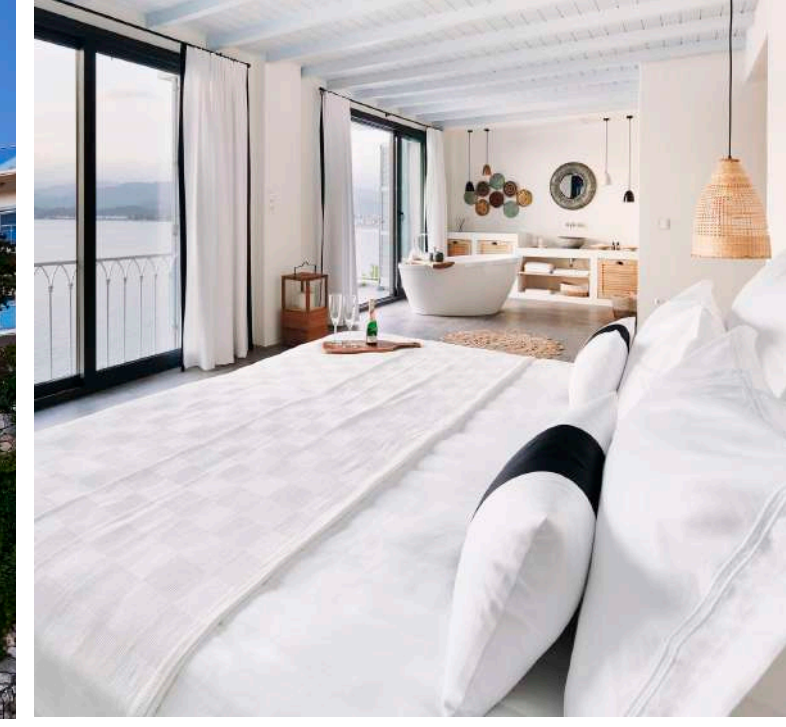
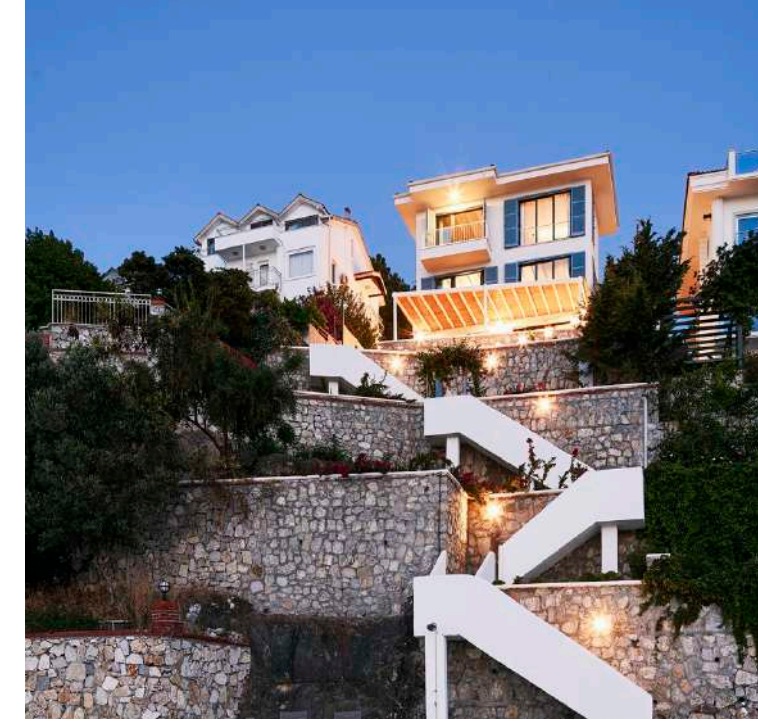
ADA
YAPI

Ada Life

VİLLA ADA



ADA YAPI ISLAND



ADA DREAMS HISTORY

2000 yılında bu yana kaliteli ve lüks yapılarıyla bölgesinde ön plana çıkmaktadır.





Dalaman Havalimanı'na 7 dk. mesafede bulunan Ada Life eşsiz bir ulaşım lokasyonu sağlıyor aynı zamanda bulunduğu konum itibariyle Göcek merkeze 12 dk., Sarsala Koyu başta olmak üzere Bedri Rahmi Koyu, Kille Koyu, Göcek Adası, Tersane Adası, Domuz Adası gibi birçok plaj / beach gibi eşsiz koyların yer aldığı noktalara kolayca ulaşım imkânı sunuyor.

Ada Life 128, Ada Life II 24 olmak üzere toplamda 152 daireden oluşuyor.

www.adalifedalaman.com

*Sevdiklerinizle Huzurlu Dingin ve Konforlu
Bir Yaşam Hayal Değil*

Fethiye ve Göcek, Likya döneminin önemli kentleri arasında bulunuyor. Tarih boyunca birçok medeniyete ev sahipliği yapan bölgede Persler, Romalılar ve Bizanslılardan kalan antik kentler, bölgenin turistik konumuna katkıda bulunuyor.

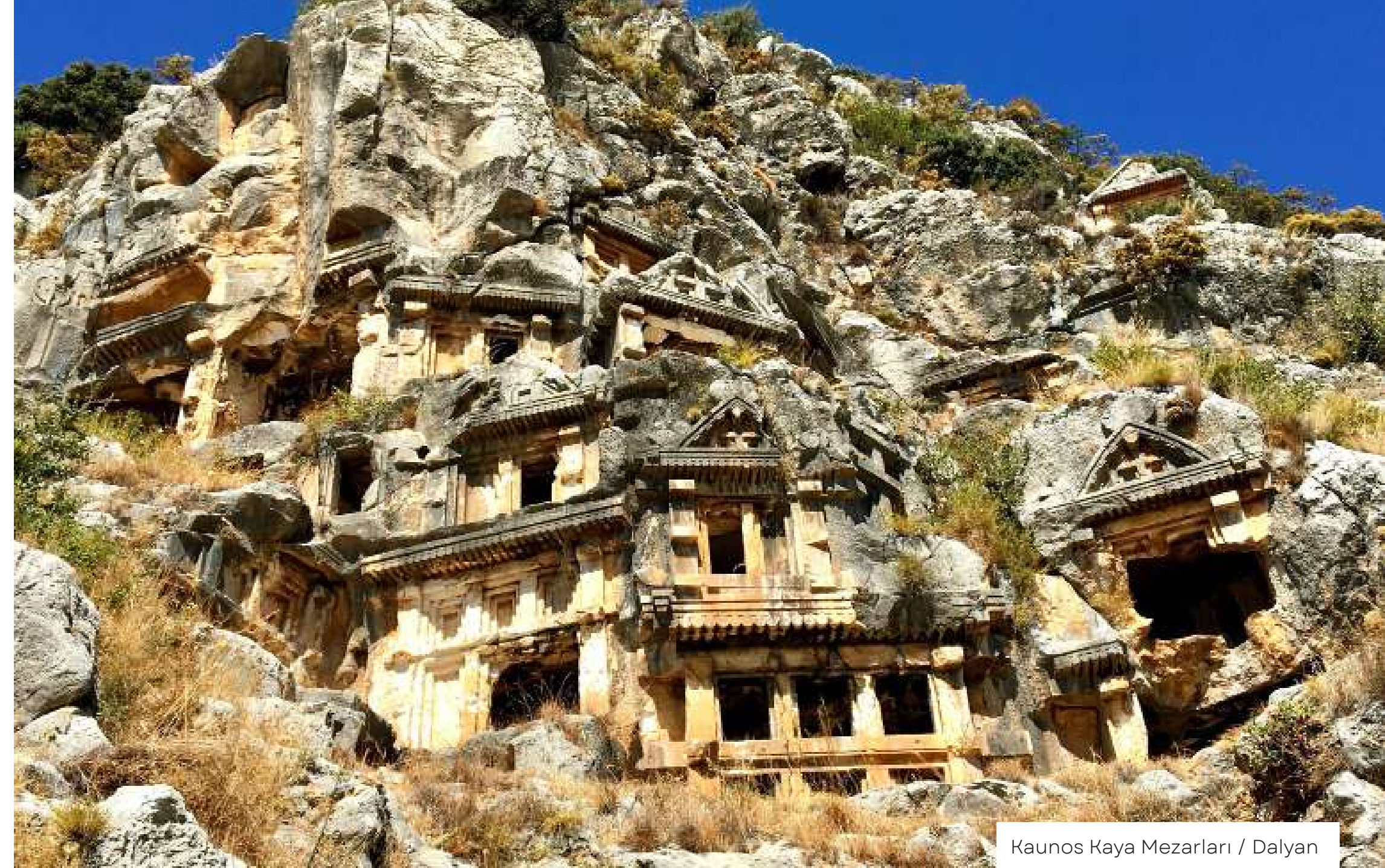
Bölgenin popüler merkezlerinden biri olan Likya Yürüyüş Yolu Letoon, Artemis ve Apollon Tapınaklarına ev sahipliği yapıyor.

Geçmiş 1700 yıl öncesine dayanan Kayaköy, önemli yerleşim yerleri arasında gösteriliyor. Kelebekler Vadisi, kelebek çeşitliliği ile rüya gibi manzaralar sunuyor. Öte yandan, Saklıkent Kanyonu ise dik yamaçları ve buzlu suları ile doğal bir yaşam alanı sunuyor. Dilerseniz sizler de bu eşsiz coğrafyada huzurlu ve konforlu bir hayat yaşayabilirsiniz.



Kayaköy / Fethiye

Tarihe Uygun Bir Yakınlığa Davet

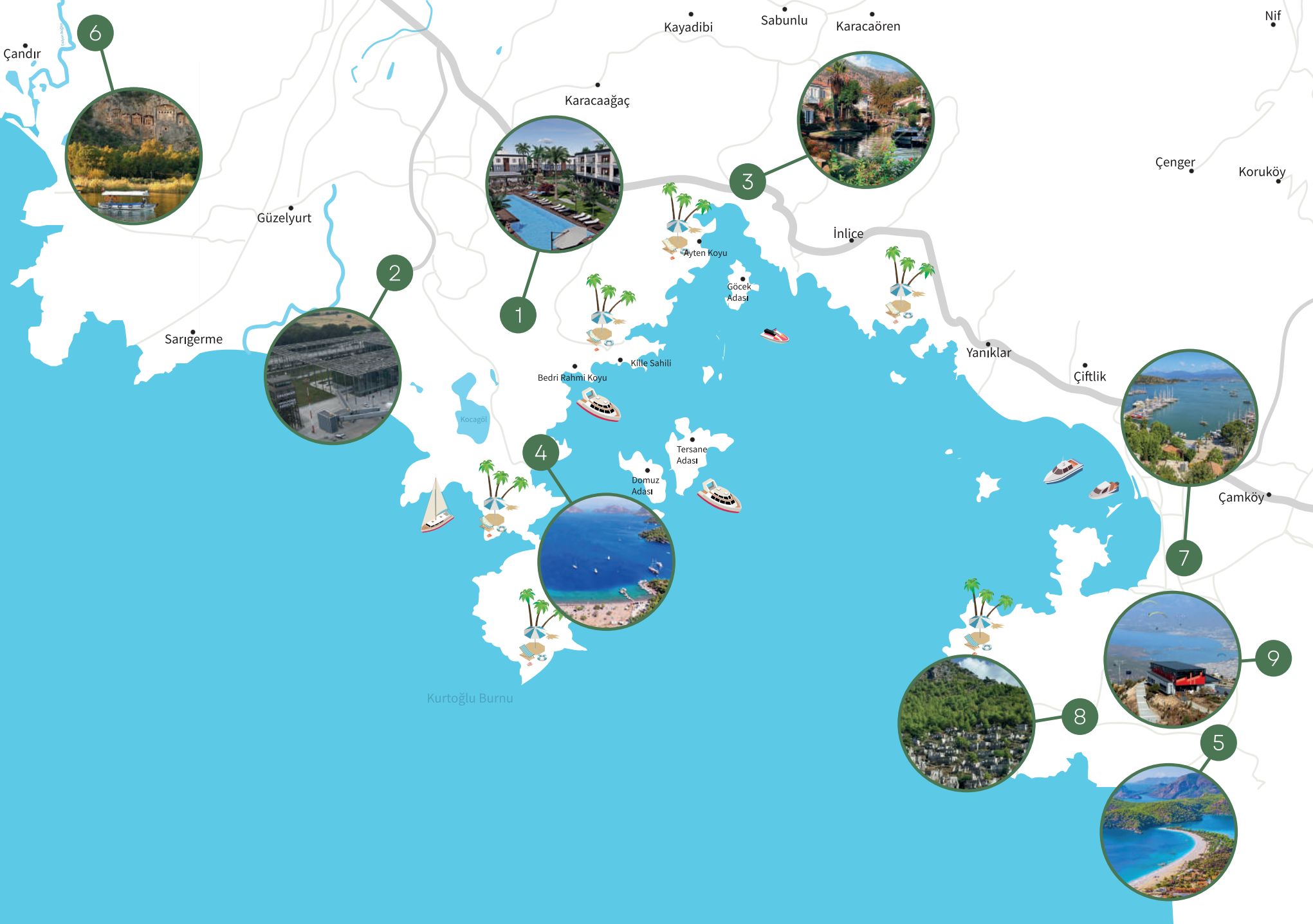


Kaunos Kaya Mezarları / Dalyan

Eşsiz Güzelliklere Sahip Plajlarıyla Büyüleneceksiniz

Fethiye ve Göcek, kusursuz doğal güzellikleri ile mavi sevdalarına hitap ediyor. Baba Dağ'ın gölgesi altında bulunan Ölüdeniz, geniş plajı ve milli parkı ile dikkat çekiyor. İncecik kuma sahip olan Sarıgerme Plajı, temiz denizi ile büyüleyici bir manzara sunuyor.

Ada Life konum itibariyle Sarsala koyu başta olmak üzere Bedri Rahmi koyu, Kille koyu, Göcek adası, Tersane adası, Domuz adası gibi birçok plaj / beach gibi eşsiz koyların yer aldığı noktalara kolayca ulaşım imkânı sunuyor.



Şehrin gürültüsünden uzak ulaşım kolaylığına sahip huzurlu ve konforlu bir yaşam sürmeniz artık hayal değil

- 1 / ADA LIFE
- 2 / DALAMAN HAVAALANI 7 dk.
- 3 / GÖCEK 12 dk.
- 4 / SARSALA KOYU 20 dk.
- 5 / ÖLÜDENİZ 55 dk.
- 6 / DALYAN 30 dk.
- 7 / FETHİYE MERKEZ 35 dk.
- 8 / KAYAKÖY 45 dk.
- 9 / BABADAĞ 45 dk.

Sosyal tesislerimiz, sevdiklerinize size, eğlenceli ve güvenli bir aktivite imkânı sunmak için hizmetinizde.



- Yürüyüş Parkuru
- Açık Spor Alanı
- Kafe
- Güvenlik



- 2 Adet Yetişkin Havuzu
- 1 Adet Çocuk Havuzu
- Çocuk Parkı



Her türlü sosyal yaşam alanının sunulduğu projemiz kapsamında yer alan yüzme havuzları ile eşsiz tatil keyfi hep yaşanır





Çocukların Güvenliği ve Mutluluğu İçin Çocuk Oyun Alanları

Ada Life' da 2 adet yetişkin yüzme havuzu, 1 adet çocuk yüzme havuzu olmak üzere toplamda 3 adet yüzme havuzu yer alıyor. Sizlere huzurlu ve güvenli bir yaşam vadeden, sosyal ihtiyaçlarınızın karşılanmasını sağlayan projemizle hayal ettiğiniz yaşam fırsatını yakalayabilirsiniz. Yer aldığı coğrafi konumu ve tertemiz havası ile keyifli bir yaşam sunan konutlarımızla geleceğinize önemli bir yatırım yapabilirsiniz.

Ada Life kapsamında yürüyüş parkurları başta olmak üzere açık alanda bireysel veya grup hâlinde spor aktivite alanları hizmete sunuluyor. Ada Life kaliteli ve konforlu bir yaşama açılan konutların yanında, bireylerin ve geniş ailelerin kendilerine vakit ayırabileceği olanaklar hazırlıyor.





*Sosyalleşmeden yapamayanlar
için kafe birebirdir*



*Güven Dolu
Eşsiz Bir Yaşam*

Huzurun adresi diyebileceğiniz Ada Life güvenli site hizmeti ile konut güvenliğinizden asla endişe etmezsiniz.

www.adalifedalaman.com



Vaziyet Planı

Ada Life : 128 Daire
Ada Life II : 24 Daire

İnşaat Tekniği

- 6 Şubat 2023 Kahramanmaraş' ta meydana gelen depremin ortaya çıkardığı sayısal veriler dikkate alınarak, projemizin temel, kolon ve kirişleri ekstra büyütülüp güçlendirilmiştir.
- Tüm betonarme strüktür sistem radye temel ile C30 beton kullanılarak imal edilecektir.
- Dış duvarlar izo tuğla, daire araları Eps yalıtımlı tuğla kullanılarak yapılacaktır.
- Temelde Köster marka su geçirimsizlik katkısı kullanılacaktır.

Teras Çatı

Üzerinde gezilmeyen teras çatıda izolasyon katmanları:

- Betonarme döşeme üzerine poliüretan su izolasyonu
- Koruyucu beton
- Sürme su izolasyonu
- 5 cm xps ısı izolasyonu
- Keçe üzeri drenaj levhası ve drenaj çakılı

Antre, Hol, Koridor Salon ve Odalar

- Zemin, 10 mm laminat parke kaplama
- Duvar, tavan alçı siva üzeri silinebilir saten boya
- Özel tasarım portmanto ve çamaşır makinesi dolabı.
- Zeminler 10 mm laminat parke kaplama, duvarlarda alçı siva üzeri silinebilir saten boya uygulanacaktır.

Mutfak

- Zemin 10 mm laminat parke kaplama
- Tavan alçı siva üzeri silinebilir saten boya, tezgah dolap arası 1.sınıf seramik kaplama, mutfak tezgahı Belenco/Coante kuvars yüzey
- 1. Sınıf profesyonel mutfak dolapları (mdf lam)
- Mutfak kapakları high gloss
- Arçelik marka ankastre aspiratör

Banyo ve Tuvaletler

- Zemin ve duvar Vitra marka seramik
- Tavan, yeşil alçıpan asma tavan üzeri saten alçı ve su bazlı boya
- Mobilya, 1. Sınıf mdf banyo dolapları
- Vitrifiye ve armatür, Vitra Artema marka
- Gömme rezervuar Grohe marka
- Arçelik marka termosifon

Isıtma ve Soğutma Sistemleri

- Tüm odalarda ve salonda klima alt yapısı hazır hale gelecektir. Kalorifer PPRC boru altyapısı hazır olacaktır.
- Klima dış üniteleri binanın arka cephesinde tek noktaya toplanacaktır

Elektrik Sistemi

- Tüm dairelerde TSE standartlarına uygun 1. Sınıf buatsız elektrik tesisatı hazırlanacaktır. Kablo sistemi halogen free yanmaz kablo kullanılacaktır.
- Tüm dairelerde Audio marka diafon sistemi olacaktır.
- Anahtar prizler Viko-Karre serisi
- Site içi dahili telefon sistemi olacaktır.
- Salon ve yatak odasında Tv, internet altyapısı.
- Salon-mutfak, yatak odasında gizli led aydınlatma
- Çevre aydınlatma ve güvenlik sistemleri için jeneratör olacaktır.

Balkon

- Zemin Vitra marka seramik kaplama
- Duvar sıva üzeri silikon takviyeli akrilik dış cephe boyası
- Balkon küpeştelere 1. Sınıf mermer üzeri cam korkuluk ve bariyerli metal korkuluk sistemi kullanılacaktır.

Kapılar

- Blok giriş kapısı, alüminyum doğrama özel tasarım.
- Daire giriş kapısı Boyut marka ahşap desenli özel tasarım çelik kapı
- Daire içi kapılar özel tasarım olup mdf üzerine akrilik boya
- Tüm kapı uygulamalarında 1. Sınıf malzeme kullanılmıştır.

Pencereler

- Dış cephe kapı ve pencereler 70'lik antrasit renk, Pimapen marka PVC, camlar 4+12+4 konfor ısı cam olacaktır.

Peyzaj

- Site içerisinde mimari projeye uygun olarak modern peyzaj alanları, oturma, dinlenme yerleri, tartan kaplama yürüyüş yolları, iki adet yetişkin ve 1 adet çocuk havuzu ve yeşil alanlar düzenlenerek bitkilendirme çalışması yapılacaktır.

Sosyal Alanlar

- Kendi bünyesinde hizmet veren kafeterya, açık hava spor alanları, çocuk oyun alanları ve yürüyüş parkuru düzenlenecektir.

Güvenlik

- Siteye güvenlik kontrollü giriş çıkış sağlanacaktır. Site girişinde en az bir güvenlik kontrol noktası olacaktır.
- Site çevresindeki kameralar 24 saat güvenlik sağlanacaktır.



ZEMİN KAT PLANI



1. KAT PLANI

2 + 1 Bahçe Villa

Bahçe.....	37,41 m ²
Teras	21,72 m ²
Salon + Mutfak	22,51 m ²
WC	1,55 m ²
1. Yatak Odası	17,20 m ²
2. Yatak Odası	10,43 m ²
WC / Banyo.....	4,59 m ²
Balkon.....	5,76 m ²

Toplam Brüt Alan (Balkon ve teras dahil) : 122,00 m²

Toplam Brüt Alan (Balkon ve teras dahil) : 117,00 m²

İki farklı m² seçeneğiyle

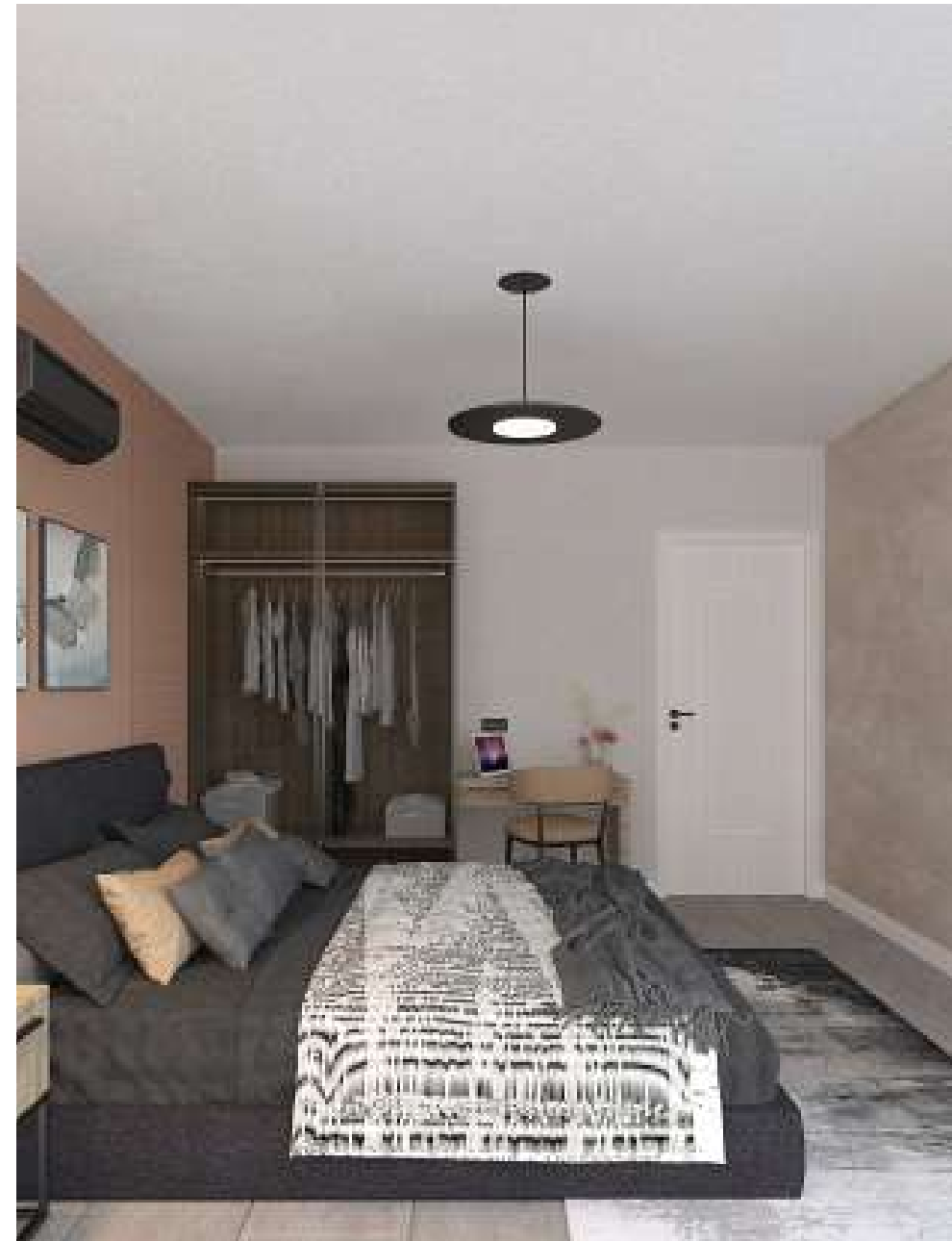




2 + 1 Müstakil Giriş

Bahçe.....	30,85 m ²
Teras	17,65 m ²
Salon + Mutfak	21,99 m ²
WC / Banyo.....	4,69 m ²
1. Yatak Odası	11,22 m ²
2. Yatak Odası	10,21 m ²
WC / Banyo.....	4,13 m ²

Toplam Brüt Alan (Teras dahil) : 100,00 m²





2 + 1 Bahçe Katı

Bahçe.....	16,69 m ²
Teras	17,39 m ²
Salon + Mutfak	20,06 m ²
WC / Banyo.....	4,50 m ²
1. Yatak Odası	10,80 m ²
2. Yatak Odası	10,21 m ²

Toplam Brüt Alan (Teras dahil) : 89,00 m²

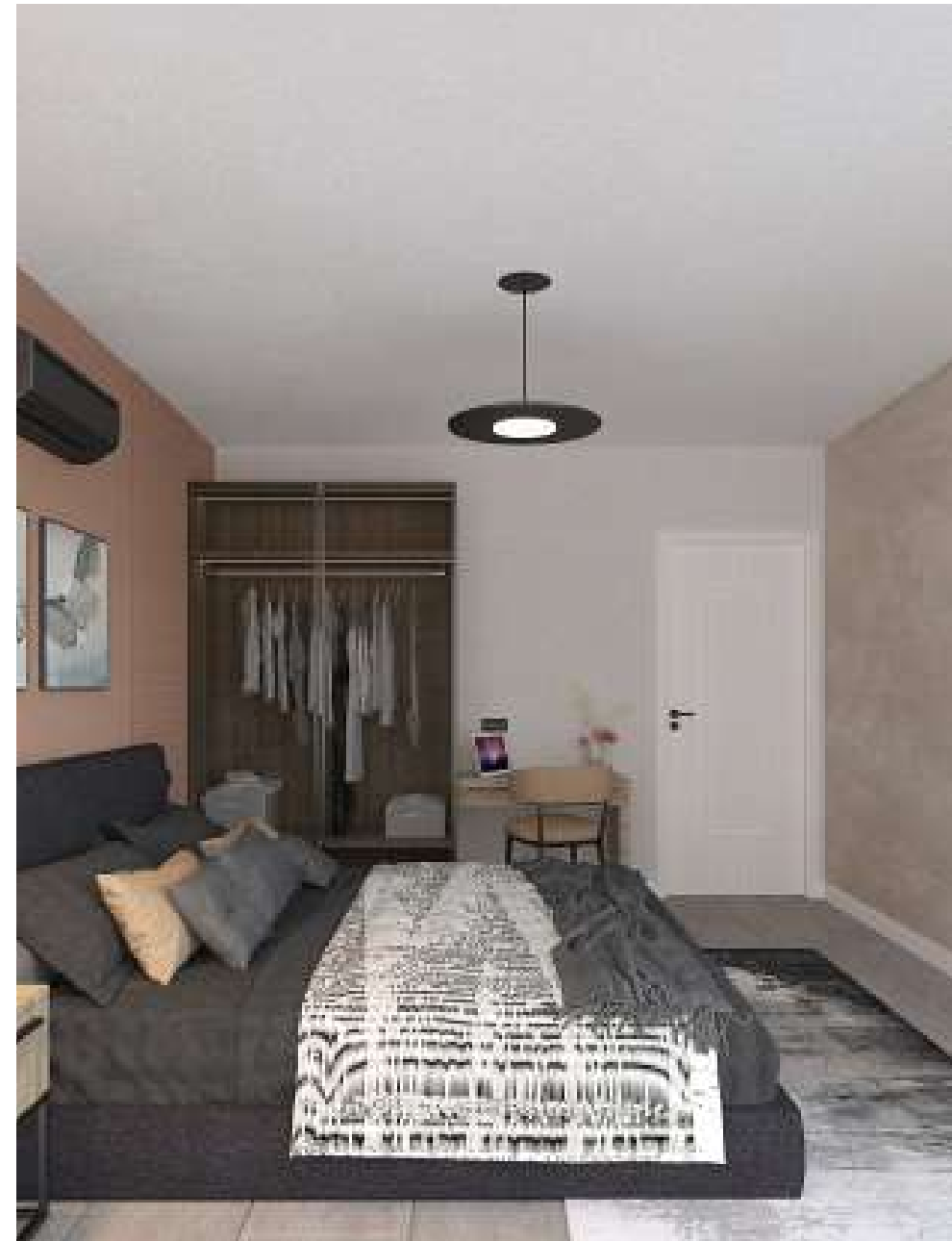




1 + 1 Bahçe Katı

Bahçe.....	16,69 m ²
Teras	17,76 m ²
Salon + Mutfak	19,72 m ²
WC / Banyo	4,59 m ²
Yatak Odası	9,91 m ²

Toplam Brüt Alan (Teras dahil) : 69,00 m²





2 + 1 / 1. ve 2. Kat

Balkon	12 m ²
Salon + Mutfak	21,99 m ²
WC / Banyo	3,36 m ²
1. Yatak Odası	13,06 m ²
2. Yatak Odası	8,93 m ²
WC / Banyo	4,32 m ²

Toplam Brüt Alan (Balkon dahil) : 97,00 m²

Toplam Brüt Alan (Balkon dahil) : 87,00 m²

İki farklı m² seçeneğiyle





1 + 1 / 1. ve 2. Kat

Balkon	11,85 m ²
Salon + Mutfak	20,91 m ²
WC / Banyo	4,64 m ²
Yatak Odası	9,91 m ²

Toplam Brüt Alan (Balkon dahil) : 66,00 m²





+90 542 238 48 93

www.adalifedalaman.com

info@adalifedalaman.com

Merkez Mh. Cengiz Topel Cad. No: 155 Dalaman / Muğla